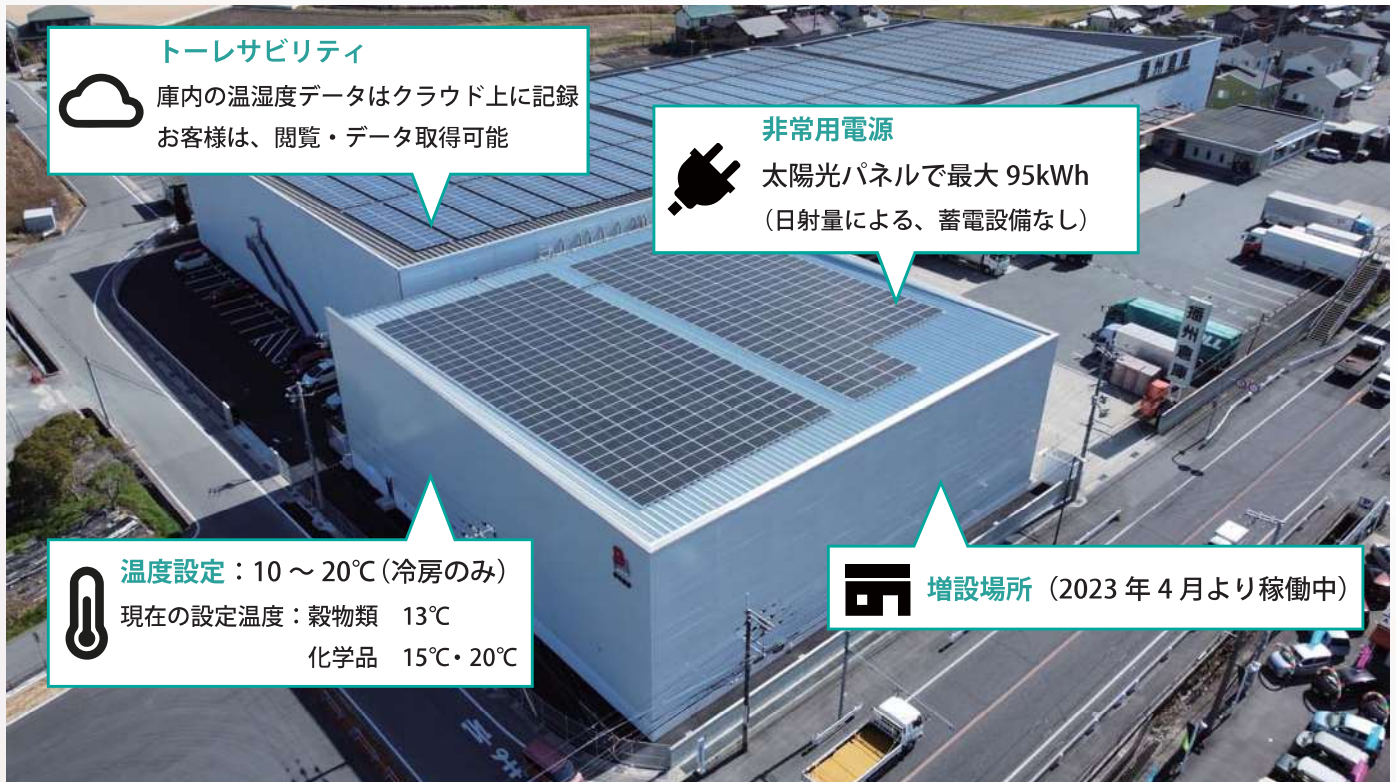


## 3

## 運用

・ 運転期間：4月21日～10月20日（左記期間以外は常温保管）

※1室貸し切りの場合は、ご希望の温湿度設定、運転期間のご相談に応じます。



## 異常時の早期発見により、対応レベルが向上しました

クラウド管理によりネットで  
 温湿度データをいつでも確認



異常を確認すると管理者に  
 警報メールを自動発信

お客様の大切な荷物を見守ります

## 4

## 注意事項

- ・ 定温庫は本倉庫の一部です。入出庫時は常温の空気に触れます。
- ・ 出庫時に倉庫内で常温空気にさらされるため、荷に結露が生じる場合があります。
- ・ 他の荷物との混合保管を原則としています。臭気の強い荷は取り扱えません。
- ・ 生鮮食料品など、腐敗しやすい商品は扱えません。腐敗、酸化など荷の変質・劣化に関する責任は負いません。
- ・ 消防法上の危険物は扱えません。（指定可燃物にご相談ください。）

お問合せ



播州倉庫株式会社

<http://www.bansyu.co.jp/>

（本社）

〒671-0223

兵庫県姫路市別所町北宿 859 番地の 1

TEL 079-251-3101 FAX 079-251-3120

E-mail [bansyu@bansyu.co.jp](mailto:bansyu@bansyu.co.jp)

2023.05